



1. Штатная аудио система.



2. С помощью монтажных лопаток демонтируйте декоративную панель, не повреждая крепеж.



3. Демонтируйте декоративную панель экрана, не повреждая крепеж.



4. Отсоедините проводку.



5. Открутите винты, фиксирующие экран.



6. Снимите штатный экран, отсоедините проводку.



7. Выньте панель управления кондиционером.



8. Разместите снятую панель управления так, чтобы не повредить ее во время дальнейших работ.



9. С помощью монтажных лопаток демонтируйте дефлекторы кондиционера, не повреждая крепеж.



10. Снимите дефлекторы, отсоединив проводку.



11. Открутите четыре винта штатного экрана.



12. Снимите штатное головное устройство, отсоединив проводку.



13. Выдвиньте штатный блок аудиосистемы с помощью металлической пластины, не повреждая корпус блока.



14. Снимите блок аудиосистемы, отсоединив проводку.



15. Снимите блок аудиосистемы, отсоединив проводку.



16. С помощью монтажных лопаток снимите правую декоративную панель.



17. Открутите винты перчаточного отделения головкой М8.



18. Снимите перчаточное отделение.



19. Комплектующие: 1. AV провод; 2. Сенсорный провод;
3. Проводка экрана; 4. Проводка микрофона;
5. Антенна; 6. Проводка головного устройства;
7. Специальный разъем для мультимедиа GPS;
8. Принадлежности для установки (только для некоторых моделей).



20. Вставьте специальный разъем для мультимедиа в гнездо (убедитесь в правильности подключения).



21. Подсоедините проводку штатного блока аудиосистемы.



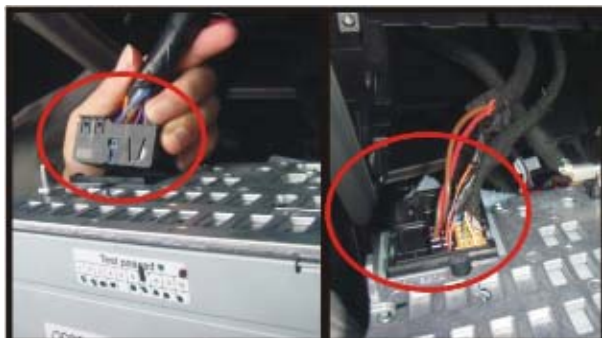
22. Разместите блок аудиосистемы вместе с проводкой так, как показано на фото.



23. Разместите проводку головного устройства так, как показано на фото.



24. Подсоедините разъем штатного головного устройства к разъему GPS модуля.



25. Вставьте разъем GPS проводки в гнездо штатной головной системы.



26. Зафиксируйте головное устройство винтами.



27. Установите панель управления кондиционера.



28. Разместите проводку GPS модуля и сенсорный провод так, как показано на фото.



29. Подсоедините разъем штатного экрана к специальному разъему GPS экрана.



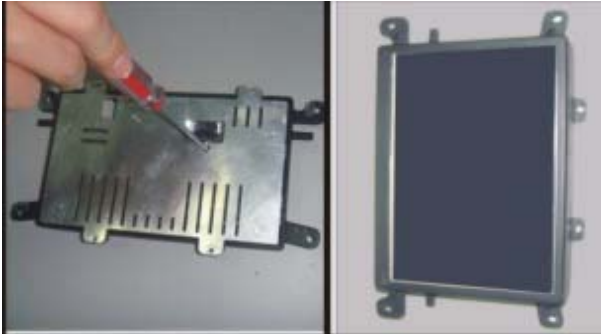
30. Разберите штатный экран на три части, так, как на фото.



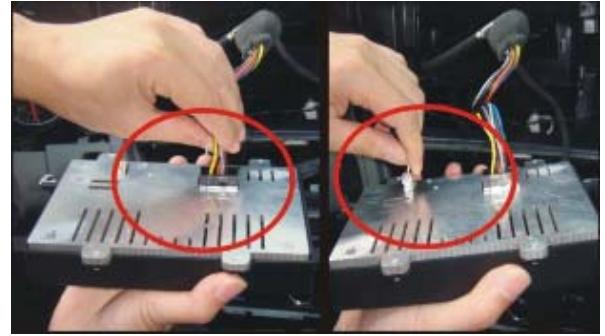
31. Отделите сенсорный экран GPS модуля и защитную экранную пленку.



32. Установите штатный экран и микросхему в сенсорный экран GPS модуля и подсоедините плоский провод сенсорного экрана к небольшой микросхеме так, как на фото.



33. Закрутите винты.



34. Подсоедините проводку к экрану, как показано на фото.



35. Установите экран на место и зафиксируйте винтами.



36. Подсоедините остальную проводку к декоративной панели экрана и установите ее на место, надежно зафиксировав.



37. Отсоедините два крепежных элемента от штатного головного устройства.



38. Зафиксируйте эти крепежные элементы на GPS модуле.



39. Установите GPS модуль в перчаточное отделение.



40. Подсоедините проводку к головному устройству.



41. Установите перчаточное отделение на место.



42. Зафиксируйте перчаточное отделение винтами.



43. Установите на место боковую декоративную панель, не повреждая крепеж.



44. Общий вид после установки. Проверьте работу всех функций GPS.